

Découverte professionnelle

Il y a 4h de découverte professionnelle par semaine :

- Atelier Bois
- GATL (Gestion Administrative du Transport et de la Logistique)
- Atelier Automobile
- Nutrition

La classe de 3PM dispose aussi d'un Parcours avenir ou d'EPI :

Parcours Avenir :

Un parcours est une épreuve orale notée sur 100 points qui compte pour l'obtention du DNB. Il existe plusieurs parcours possibles. Par exemple, le parcours Avenir consiste à faire un récapitulatif des stages faits pendant l'année, à expliquer l'influence de ces derniers sur le choix d'une voie professionnelle.

L'internat

Le lycée Blaise Pascal dispose d'un internat.

Les chambres sont occupées par 3 ou 4 personnes. Chaque élève dispose d'un espace propre (couchage, bureau). Lors de l'inscription, il est possible de demander d'être dans une chambre avec ses camarades, sinon la répartition se fait sans différenciation de classe ou de niveau.



Places non garanties, en fonction des disponibilités

Je me suis très vite acclimaté à l'internat. Les locaux sont très propres et le fait d'être mélangé avec d'autres sections permet, en plus, de se faire des amis, de s'appuyer sur les plus anciens élèves pour nous aider dans notre travail.

Loris, élève de 3PM



LYCÉE BLAISE PASCAL

**23 rue Blaise Pascal
63600 AMBERT**

04.73.82.38.38

LYCÉE POLYVALENT BLAISE PASCAL

3PM :

3^{ème} Prépa Métiers



**23 rue Blaise Pascal
63600 AMBERT
Tél: 04.73.82.38.38**

Présentation du lycée

Le lycée Blaise Pascal est un lycée à taille humaine (environ 500 élèves) où il fait bon vivre. L'ensemble des encadrants (AED, CPE, Professeurs...) est à votre écoute afin de favoriser votre apprentissage et vos échanges sur ce lieu de vie.

Les installations :

L'établissement dispose d'une grande cour et d'un espace fumeur extérieur dans son enceinte.

Les salles de classe sont réparties sur 3 étages.

Les cours d'EPS sont dispensés soit dans le gymnase ou au terrain multisport, soit dans des lieux externes au lycée.

Photo du CDI du lycée



L'atelier théâtre et club musique :

Il est possible de participer à l'atelier théâtre et au club musique du lycée, sur volontariat.

Présentation de la formation



Le contenu :

La classe de 3PM valide les acquis obtenus au collège, notamment dans les matières générales. A la différence d'une troisième « classique », la 3PM propose de courtes périodes d'immersion en entreprise afin d'affiner le choix professionnel des élèves. Ils découvrent en outre les enseignements professionnels proposés par le lycée grâce à des heures de découverte professionnelle des métiers et des formations professionnelles.

- Atelier bois
- Gestion/Administration
- Atelier Automobile
- Nutrition

Les enseignements :

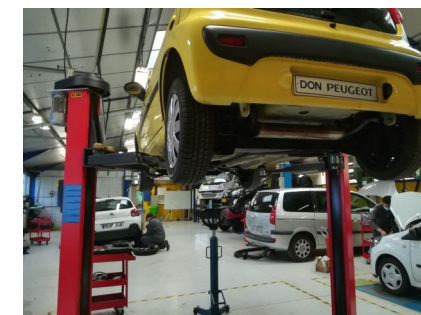
Il y a 6h d'enseignement professionnel par semaine (Découverte métiers, Accompagnement et choix d'orientation).

23h d'enseignement général par semaine (Anglais, Allemand, Arts Plastiques, Mathématiques, Espagnol, Français, EPS, Histoire-Géographie, EMC, SVT, Sciences, Technologie).

Les espaces d'enseignement



Salle professionnelle où chaque élève dispose d'un espace pour travailler.



Le plateau mécanique est composé de deux ateliers et de deux salles de cours avec différents modèles de voitures et des outils adaptés pour travailler.

Les stages :

C'est une période d'une semaine où des élèves intègrent une entreprise de leur choix pour leur permettre de découvrir plusieurs métiers.

Trois périodes distinctes d'une semaine sont réalisées durant l'année.